

Etwas Wertvolles schenken: eine wirklich katholische Schule!

Als Schulpate unterstützen Sie uns mit einem monatlichen Beitrag, den Sie frei bestimmen können, bei der katholischen Bildung und Erziehung von über 70 Kindern und Jugendlichen.



Fast 50% der Eltern können die monatlichen Pensionskosten in Höhe von 550 € (750 € in Kl. 10) nicht vollständig aufbringen. Dies gilt besonders für kinderreiche Familien. Notwendige Zuschüsse vom Distrikt in Höhe von etwas über 15 Tsd. € pro Monat standen im ersten Halbjahr 2015 durchschnittlich 3500 € an Spendeneinnahmen gegenüber.

Bitte helfen Sie uns als Pate, damit wir

- * kein Kind abweisen müssen
- * den laufenden Schulbetrieb dauerhaft gewährleisten können
- * den Internatsausbau zu realisieren vermögen.

Auch einmalige Spenden sind für uns eine große Hilfe. Ein herzliches Vergelt's Gott!
In Dankbarkeit beten unsere Kinder täglich für Sie.

Kontakt:

Pater Christian Schneider – Schullektor
Uwe Bibow – Internatsleitung

Erweiterte Realschule Herz-Jesu
mit anliegendem Jungeninternat
und Grundschule für Jungen und Mädchen

Tel.: 06893 / 80 27 59

Fax: 06893 / 80 10 127

E-mail: sekretariat@ers-herz-jesu.de

www.ers-herz-jesu.de

Eine große Herausforderung: Wir brauchen mehr Internatsplätze!

In den letzten Jahren ist das Interesse an unserer Schule stetig angewachsen. Zurzeit besuchen 71 Kinder und Jugendliche unsere Schule, 20 davon unsere Grundschule.



Das ist sehr erfreulich, doch derzeit ist das Internat mit 19 Schülern voll belegt. Der Bedarf ist fast doppelt so hoch! Weitere 15 Schüler sind noch in Gastfamilien unserer Kirchengemeinde untergebracht. Doch das ist kein Dauerzustand.

Der stufenweise Ausbau unseres Internatsgebäudes auf bis zu 44 Plätze ist möglich und dringend notwendig. Doch ohne Hilfe können wir es nicht leisten.

Um dieser Not abzuhelfen, suchen wir Schulpaten.
Dürfen wir auch bei Ihnen anknöpfen?

Ja, ich möchte an der PATENSCHAFT zur Unterstützung christlicher Bildung und Erziehung an der Herz-Jesu-Schule in Saarbrücken teilnehmen.

Weitere Informationen zu unserer Schule:
www.ers-herz-jesu.de



- durch eine monatliche Patenschaft
- in Höhe von 30 € in Höhe von 90 €
- in Höhe von 60 € in Höhe von _____ €

Bitte senden Sie mir (zum Jahresende) eine Spendenbescheinigung.

Ich werde meine Spende als Dauerauftrag mit dem Betreff „Patenschaft“ auf das folgende Konto überweisen:

Don-Bosco-Schulverein, Erweiterte Realschule Herz-Jesu:

Sparkasse Saarbrücken
IBAN: DE49 5905 0101 0067 0250 72
BIC: SAKSDE55XXX

Ich gebe dem Don-Bosco-Schulverein e. V. mein Einverständnis, monatl. den von mir genannten Betrag von meinem Konto durch Lastschrift einzuziehen:

Name, Vorname: _____

Straße: _____

PLZ, Ort: _____

(Tel.): _____

Kto.Nr.: _____ BLZ: _____

IBAN: _____

Der Lastschrifteinzug soll zum _____ des Monats getätigt werden.

Datum, Unterschrift _____

SEPA-Überweisung/Zahlschein

Name und Sitz des überweisenden Kreditinstituts

BIC

Für Überweisungen in Deutschland und in andere EU-/EWR-Staaten in Euro.

Angaben zum Zahlungsempfänger: Name, Vorname/Firma (max. 27 Stellen, bei maschineller Beschriftung max. 35 Stellen)

E r w e i t . R e a l s c h u l e H e r z - J e s u

IBAN
D E 4 9 5 9 0 5 0 1 0 1 0 0 6 7 0 2 5 0 7 2

BIC des Kreditinstituts/Zahlungsdienstleisters (8 oder 11 Stellen)

S A K S D E 5 5 X X X

Priesterbruderschaft St. Pius X.

Betrag: Euro, Cent

Spenden-/Mitgliedsnummer oder Name des Spenders: (max. 27 Stellen)

ggf. Stichwort

PLZ und Straße des Spenders: (max. 27 Stellen)

Angaben zum Kontoinhaber/Zahler: Name, Vorname/Firma, Ort (max. 27 Stellen, keine Straßen- oder Postfachangaben)

IBAN _____ 06

Datum

Unterschrift(en)

SPENDE

Beleg/Quittung für den Kontoinhaber

IBAN des Kontoinhabers

Kontoinhaber

Begünstigter

Erweiterte Realschule Herz-Jesu
IBAN DE49 5905 0101 0067 0250 72
BIC SAKSDE55XXX
Sparkasse Saarbrücken

Verwendungszweck

Abzugsfähige Spende (mildtätig und gemeinnützig) mit Bescheid des Finanzamtes Stuttgart vom 02.07.2015 (Steuernummer 99018/06371)

Datum

Betrag: Euro, Cent

Das Lachen der Kinder bewahren!



Zeitumstände – Eltern sind allein alleingelassen

Kinder sind heute vielen Gefahren ausgesetzt, die es so vor einigen Generationen noch nicht gegeben hat. Wieweil Zeit und Energie müssen die Eltern dafür verwenden, die Kinder vor schlechten Einflüssen zu bewahren! Darum ist eine Hauptaufgabe vieler christlicher Eltern, die ihre Verantwortung ernst nehmen, die Sorge um eine gute Schule für ihre Kinder, die wirklich noch christliche Werte vermittelt.

Unsere Herz-Jesu-Schule ist notwendig

Unsere Freiwillige Ganztagschule mit Haupt- und Realschulzweig und anliegendem Jungeninternat unweit von Saarbrücken im Vorort Fechingen strahlt weit aus. Wir geben Eltern aus dem gesamten deutschsprachigen Raum, denen die traditionell katholische Bildung und Erziehung ihrer Kinder ein Herzensanliegen ist, eine tatkräftige Unterstützung, dass ihre gute Saat in den Herzen ihrer Kinder auch aufgeht und sich entfalten kann.

Erziehung zur Freude

Der Christ hat allen Grund zur Freude, weil er erlöst ist. Er ist ein Kind Gottes, von ihm geliebt und berufen zur ewigen Teilnahme an seiner himmlischen Glückseligkeit. Darum wollen wir wirkliche Freude ausstrahlen. Das versuchen wir unseren Jungen gegenüber zu tun und die Schüler beantworten das auch in dieser Weise.

**Damit wir stark bleiben:
Unsere Schule braucht den Rückhalt von Paten**

Das Geschenk einer katholischen Schule



Für ein Gott wohlgefälliges Leben

Unser oberstes Erziehungsziel ist unseren Jungen zu lehren, ein Gott wohlgefälliges Leben zu führen. Dazu ist es ihnen notwendig zu wissen, dass sie von Gott geliebt sind, denn der Gehorsam seinen Geboten gegenüber soll ein Gehorsam aus Liebe sein. Wir sind bemüht, unseren Jungen so zu begegnen, dass immer wieder auch die Liebe Gottes aufscheint. Darum sind Vertrauen und Verständnis für die individuellen Sorgen der Schüler so wichtig.



**Kinder auf das Leben vorbereiten:
mit Wissen und Glauben**



**Aus einem Brief
eines ehemaligen Schülers:**

„In den Jahren 1995-1999 habe ich die Herz-Jesu-Schule in Saarbrücken besucht und mit dem Hauptschulabschluss beendet. Im Anschluss daran absolvierte ich eine Ausbildung zum Metzger. Seit 2007 bin ich Metzgermeister.“

An meine Schulzeit in Saarbrücken erinnere ich mich gerne zurück: gute Kameraden, Fußballturniere gegen Lehrer, Wallfahrten, aber auch Besuche im Altenheim oder Krankenhaus, Renovierungsarbeiten, lustige Streiche... Dies alles und natürlich die gute christliche Erziehung durch meine Eltern und die Schule haben aus mir den Menschen gemacht, der ich heute bin.

Um auch meinen Kindern dies ermöglichen zu können, bin ich mit meiner Familie dabei, ins Saarland umzuziehen. Ab Sommer beginnt dann für unseren Sohn Jakob mit der Einschulung der Ernst des Lebens. Er freut sich schon sehr, dass er in die gleiche Schule gehen darf wie sein Papa.“

K.-M. A.

Bitte ausfüllen und im Kuvert per Post schicken.

Gerne halten wir Sie über unsere Schule auf dem Laufenden.

Absender

Name, Vorname

Straße, Hausnummer

Land, Postleitzahl, Ort

Telefon (freiwillige Angabe)

E-Mail (freiwillige Angabe)

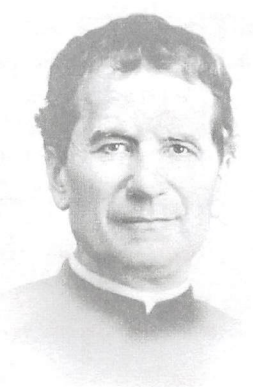
Don-Bosco-Schulverein e.V.
Erweiterte Realschule Herz-Jesu
Schulstr. 30
66130 Saarbrücken-Fechingen

Zuwendungsbestätigung

Bis zu einer Zuwendung in Höhe von 200 € ist untenstehender Beleg als Nachweis für das Finanzamt nach § 50 Abs. 2 Nr. 2 EStDV ausreichend. Bitte achten Sie darauf, dass der Beleg vollständig ausgefüllt ist.

Wir sind wegen der Förderung der Erziehung, Volks- und Berufsbildung einschließlich der Studentenhilfe nach dem letzten uns zugewandenen Freistellungsbescheid des Finanzamtes Beckum, StNr 304/5855/0075, vom 27.03.2013 für die Jahre 2009, 2010 und 2011 nach § 5 Abs. 1 Nr. 9 des Körperschaftsteuergesetzes von der Körperschaftsteuer und nach § 3 Nr. 6 des Gewerbesteuer-gesetzes von der Gewerbesteuer befreit.

“ Ein Blick der Liebe und ein Wort der Ermunterung erreichen mehr als Vorwürfe und Strafen.“



Don Bosco